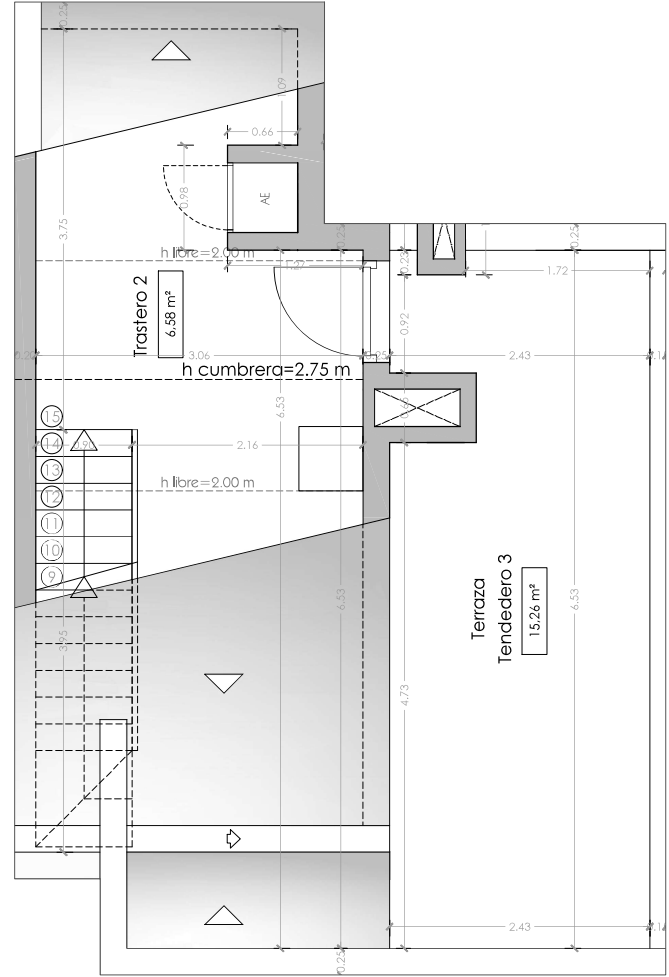


Planta Cuarta - Acceso



Planta Cubierta - Trastero Terraza



Calle Jerónimo de Bobadilla 6-12  
Málaga  
Discover Real Estate, SL.  
www.albacoragreen.com  
info@albacoragreen.com



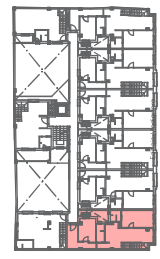
C/ Salitre nº 20 Bajo CP 29002  
952 311 238  
651 777 424



Calle Jerónimo Bobadilla nº 6-12

### PLANTA CUARTA VIVIENDA 3

Superficie Útil: 64,71 m<sup>2</sup>  
Superficie Útil según BOJA: 71,18 m<sup>2</sup>  
Superficie Construida: 77,20 m<sup>2</sup>  
Superficie Construida + Z. Común: 92,30 m<sup>2</sup>



Calle Jerónimo Bobadilla



Calle Jerónimo Bobadilla

EL PRESENTE DOCUMENTO ES DE CARÁCTER INFORMATIVO Y PODRÁ EXPERIMENTAR VARIACIONES POR EXIGENCIAS TÉCNICAS, JURÍDICAS Y/O EXIGENCIAS MUNICIPALES. TODO EL MOBILIARIO, INCLUIDO EL DE LA COCINA, ES MERAMENTE INFORMATIVO. LOS GROS DE PUERTAS Y LA DISTRIBUCIÓN DE APARATOS SANITARIOS NO SON VINCULANTES. LAS SUPERFICIES EXPRESADAS SON APROXIMADAS. PUEDE OCURRIR MODIFICACIONES POR PATRÓN DE EVOLUCIÓN TÉCNICA EN EL DESARROLLO DE LA EJECUCIÓN DE LAS OBRAS.

ESCALA GRÁFICA

